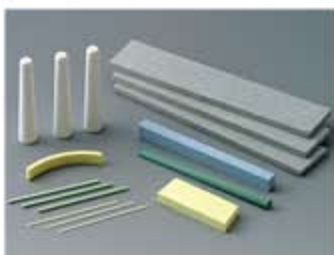


## 粗粒 微粉



## GC 高純度の緑色炭化珪素質研磨材です

GC〈粗粒〉〈微粉〉は、SiC純度が極めて高い硬質の緑色炭化ケイ素質研磨材です。これを基に粉砕し、分級整粒したものでダイヤモンドに次ぐ硬度を有し、結晶がシャープで、鋭敏な切れ味を発揮します。

〈粗粒〉精密研削砥石、特殊研磨布紙、硬質ガラスのラップ、シリコン半導体材料の加工、及び高級微粉材料、特殊高級耐火材などに使用されています。

〈微粉〉水晶精密ラッピング、及びSiインゴットの切断用ワイヤーソーにも極めて高い性能と作業性を発揮します。

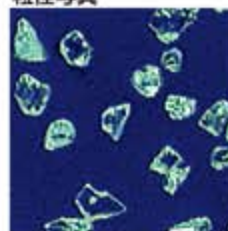
## WA 高純度の白色アルミナ質研磨材です

WA〈粗粒〉〈微粉〉は、高純度な電融白色アルミナ質研磨材を基に、粉砕・分級整粒したものでAl<sub>2</sub>O<sub>3</sub>純度98%以上の高純度アルミナです。

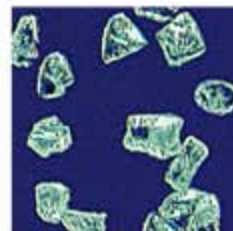
〈粗粒〉研削砥石、研磨布、セラミック材料、サンドブラスト用に。電子材料、充填材、フィルター、溶射材料のほか、刃物、ステンレス鋼、工具鋼の研磨、主に特殊鋼などの難研削に適します。

〈微粉〉超仕上用精密砥石、超仕上用研磨布紙の原料、超精密表面仕上用研磨加工など、幅広い用途で優れた性能を発揮します。

粒径写真



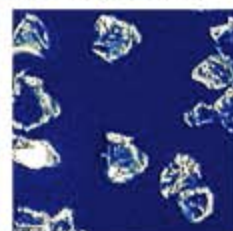
GC #1000 (700倍)



GC #500 (450倍)



WA #1000 (700倍)



WA #500 (450倍)

### ■粒度規格

粗粒	#20	#24	#30	#36	#46	#60	#80	#100	#120	#150	#180	#220				
微粉	#240	#280	#320	#360	#400	#500	#600	#700	#800	#1000	#1200	#1500	#2000	#2500	#3000	#4000

### 包装単位 (微粉荷姿)



■紙袋20kg詰 (段ボール輸入)



■スタンドバック5kg詰 #2000~#4000は4kg詰 #6000~#8000は3kg詰



■ポリ容器1kg詰

### ■ポリ容器75g詰14個セット



■ポリ容器75g詰

※粗粒の包装デザインは写真とは異なります。